

www.acobrasil.org.br



Acesse o Relatório de Sustentabilidade
com os números atualizados do setor:



acobrasil.org.br/sustentabilidade

Rua do Mercado, 11 - 18º Andar - Centro - Rio de Janeiro - RJ - CEP: 20010-120
Telefone: (21) 3445-6300 - Fax: (21) 2262-2234 - E-mail: acobrasil@acobrasil.org.br

AÇO | Construindo um Futuro Sustentável



O Instituto Aço Brasil

Nasceu em 1963, com o objetivo de fomentar a competitividade da indústria brasileira do aço, realizar diversas atividades, como estudos, pesquisas e representação em fóruns públicos e privados. Ao longo desses anos, o Instituto sempre esteve comprometido com o desenvolvimento sustentável do país e as demandas da sociedade, revelado nas ações em prol da sustentabilidade, baseada nos pilares econômico, social e ambiental.

Empresas Associadas

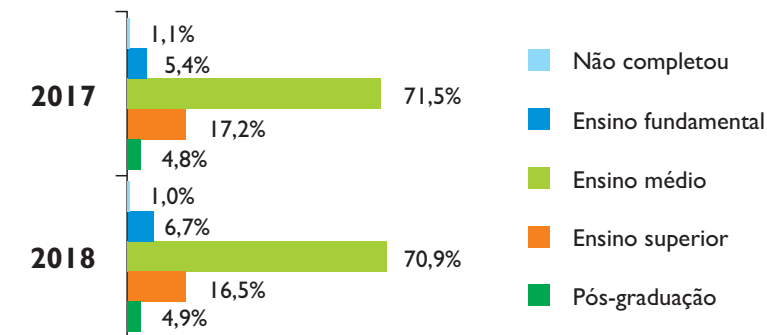
AÇO VERDE DO BRASIL - AVB
APERAM SOUTH AMERICA
ARCELORMITTAL AÇOS LONGOS
ARCELORMITTAL SUL FLUMINENSE
ARCELORMITTAL TUBARÃO
COMPANHIA SIDERÚRGICA DO PECÉM - CSP
GERDAU AÇOMINAS S.A.
GERDAU AÇOS ESPECIAIS S.A.
GERDAU AÇOS LONGOS S.A.
SIDERÚRGICA NORTE BRASIL S.A. - SINOBRAS
TERNIUM BRASIL
USIMINAS
VALLOUREC SOLUÇÕES TUBULARES DO BRASIL S.A.
VILLARES METALS S.A.

DESEMPENHO SOCIAL

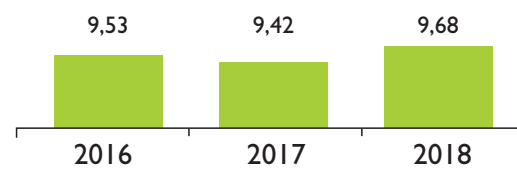
Em linha com as melhores práticas de fortalecimento da sustentabilidade na gestão dos negócios, o setor mantém programas de desenvolvimento voltados à atualização das competências e retenção de talentos.

Número de Colaboradores / Especificação	2018
Efetivo próprio total	67.349
Efetivo de terceiros	41.053
Efetivo total	108.402

ELETIVO PRÓPRIO POR NÍVEL DE ESCOLARIDADE COMPLETO

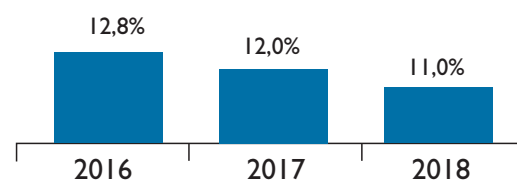


TEMPO MÉDIO DE TRABALHO NA EMPRESA (ANOS)*



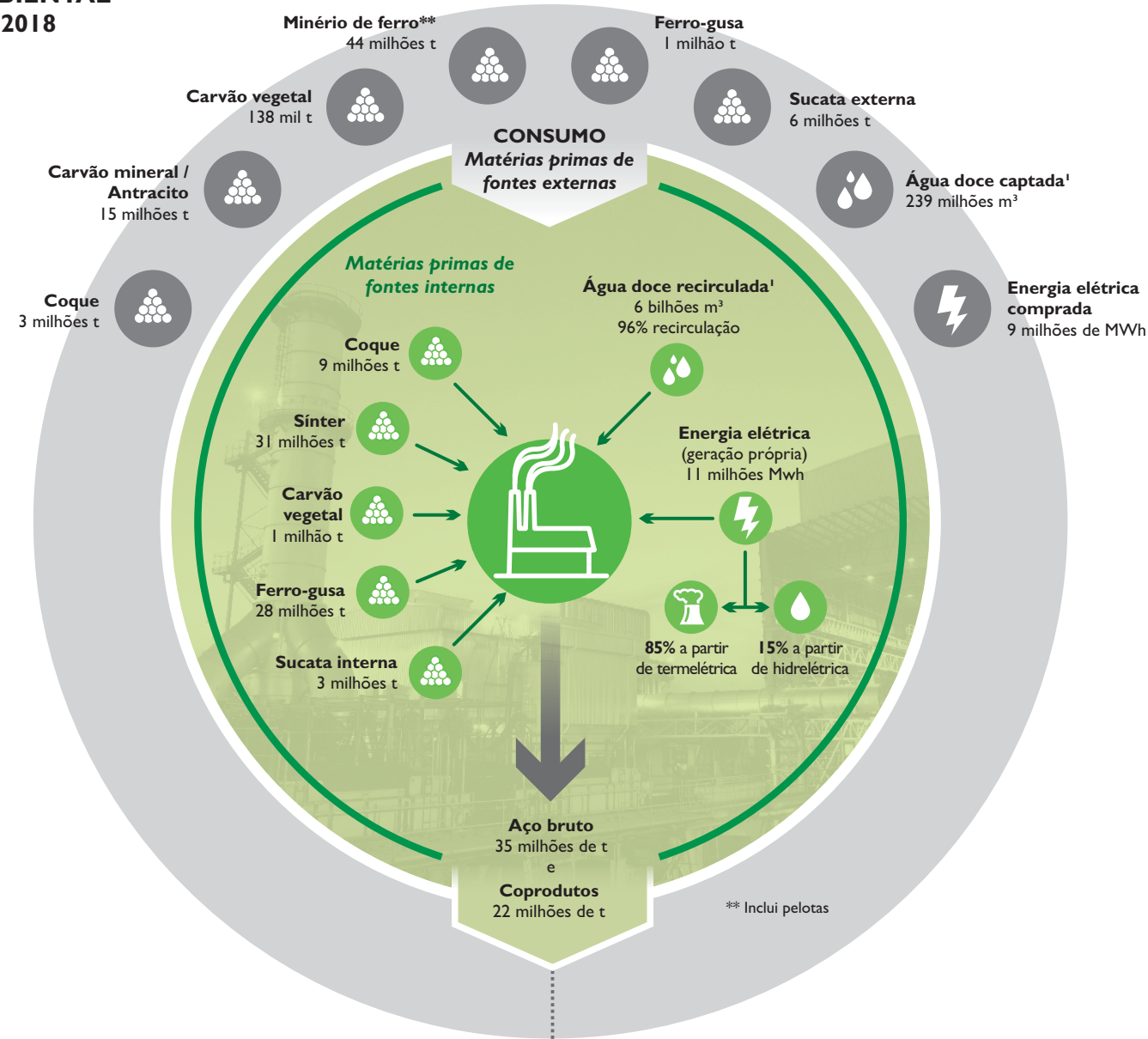
* Cálculo estimado por média ponderada pelo ponto central de cada faixa, considerando o ponto inferior da faixa mais alta.

TAXA DE ROTATIVIDADE

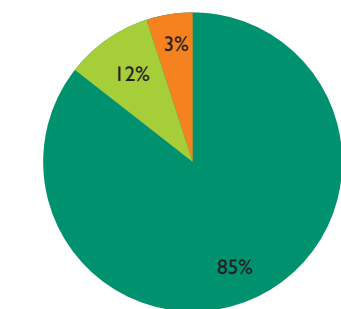


DESEMPENHO AMBIENTAL EM 2018

FLUXO DE ENTRADAS E SAÍDAS DE MATERIAIS*

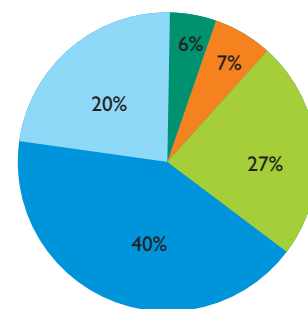


DESTINAÇÃO DE COPRODUTOS E RESÍDUOS (2018)



Reaproveitamento
Estoque
Disposição Final

GERAÇÃO DE COPRODUTOS E RESÍDUOS POR TIPO (2018)



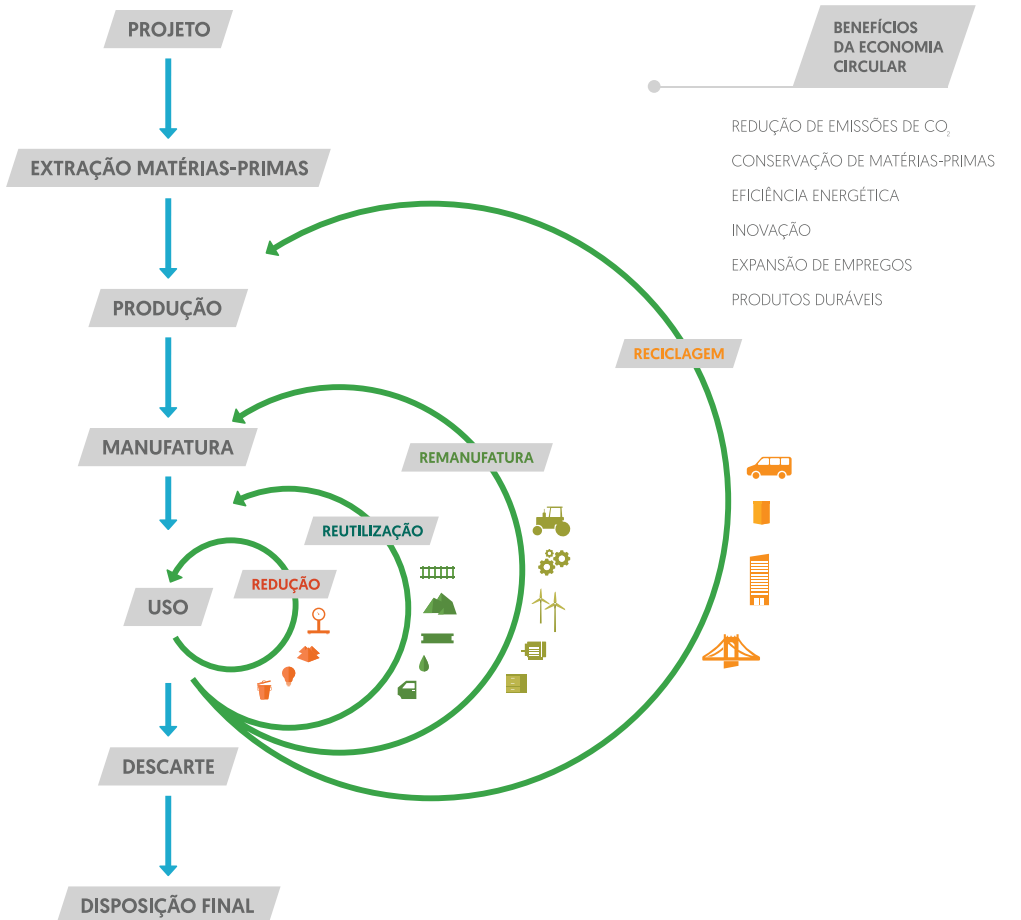
Lama
Agregado Siderúrgico de Aciaria
Outros
Pós e Fins
Agregado Siderúrgico de Alto-forno

* Quantidades totais das empresas associadas ao Aço Brasil em 2018
(1) Dados referentes a 99% da produção de aço bruto

O AÇO E A ECONOMIA CIRCULAR

Um novo conceito se integrou com força à agenda da indústria do aço: a economia circular. Regenerativo e restaurativo por princípio, o conceito propugna eliminar a noção de resíduos, mantendo os materiais em utilização pelo maior tempo possível e, assim, trazendo benefícios econômicos, sociais e ambientais à sociedade.

ECONOMIA LINEAR X ECONOMIA CIRCULAR



REDUÇÃO

Diminuição da quantidade de matérias-primas e energia usadas para produção e redução do peso dos produtos. Em 2018, 55% do consumo de energia elétrica das usinas foi suprida por meio da autogeração (sendo 47% em termelétrica e 8% em hidrelétrica).

REUTILIZAÇÃO

Reutilização de materiais ou produtos classificados como bens duráveis é a extensão de uso de um produto de pós consumo, mantendo-se a mesma função que este desempenhava.

RECICLAGEM

O aço é o material mais reciclável do mundo. Pode ser continuamente reciclado sem perda de qualidade. 9 milhões de toneladas de sucata de aço foram recicladas em 2018.

REMANUFATURA

A remanufatura transforma produtos usados e/ou com defeito em produtos novos, com um novo ciclo de vida.

Indústria Brasileira do Aço 2018

Parque Produtor de Aço:
32 Usinas (17 Integradas e 15 Semi-integradas)
Administradas por 12 grupos

Faturamento Líquido:
R\$ 99,2 bilhões
(US\$ 27,3 bilhões)*

Impostos Pagos:
R\$ 17,7 bilhões
(US\$ 4,9 bilhões)*

Capacidade Instalada:
51,5 milhões de t/ano
de aço bruto ao final de 2018

9º Produtor no Ranking Mundial
Produção (t de aço bruto):
Brasil = 35,4 milhões de t
Mundo = 1.809,1 milhões de t
2,0% (Brasil/Mundo)
América Latina = 65,8 milhões de t
53,8% (Brasil/América Latina)

Colaboradores:
Efetivo próprio = 67.349
Efetivo de terceiros = 41.053

Produtividade:
423 t/homem/ano

(* Conversão pelo dólar médio do mês.