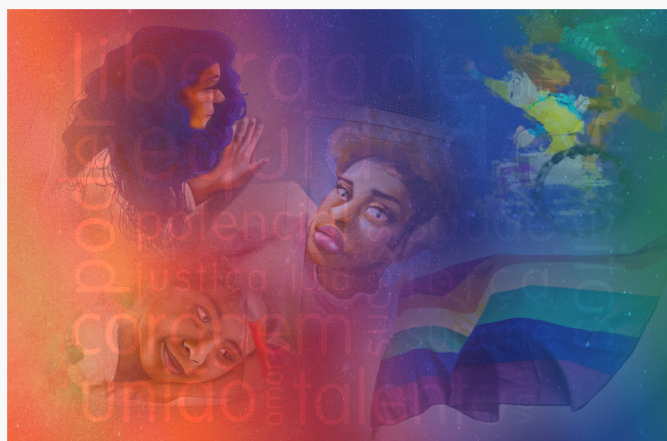


ARCELORMITTAL BRASIL PROMOVE RESPEITO E INCLUSÃO NO AMBIENTE DE TRABALHO

A busca por um ambiente de trabalho alicerçado numa cultura de respeito e valorização das individualidades dos colaboradores levou a ArcelorMittal Brasil a lançar, em 2019, o Programa de Diversidade & Inclusão. O trabalho foca em quatro dimensões distintas e igualmente prioritárias: Pessoa com Deficiência, Equidade de Gênero, Diversidade Racial e LGBTI+.

O Programa de Diversidade & Inclusão desenvolve ações de comunicação e campanhas sobre o tema.



Ao todo, mais de 1.300 empregados, de todas as unidades da ArcelorMittal no Brasil, atuam como voluntários (as), dedicando tempo e empenho para promover iniciativas que contribuam com a transformação cultural da empresa.

Desde o lançamento do programa, a companhia desenvolveu ações de comunicação e campanhas para educar e sensibilizar o público interno e externo em relação à temática. Foram traçadas estratégias e oferecidos treinamentos sobre o conceito de viés inconsciente para cerca de 400 lideranças e equipes de Recursos Humanos e Comunicação. Já nos primeiros meses foi possível identificar importantes avanços, com forte engajamento dos funcionários, que contribuem ativamente para criar um ambiente cada vez mais justo e plural.

Em 2020, a ArcelorMittal Brasil aderiu a quatro importantes compromissos externos: ONU Mulheres, Fórum de Empresas e Direitos LGBTI+, Rede Empresarial de Inclusão Social e Coalizão Empresarial para Equidade Racial e de Gênero. E ainda, entre os resultados de suas estratégias em defesa da diversidade e inclusão, ganhou o Prêmio Aberje 2020, na categoria regional Minas Gerais e Centro-Oeste, considerado o Oscar da comunicação empresarial brasileira.